



OGGETTO: Redazione di una carta di rischio geotecnico nel Comune di Roma

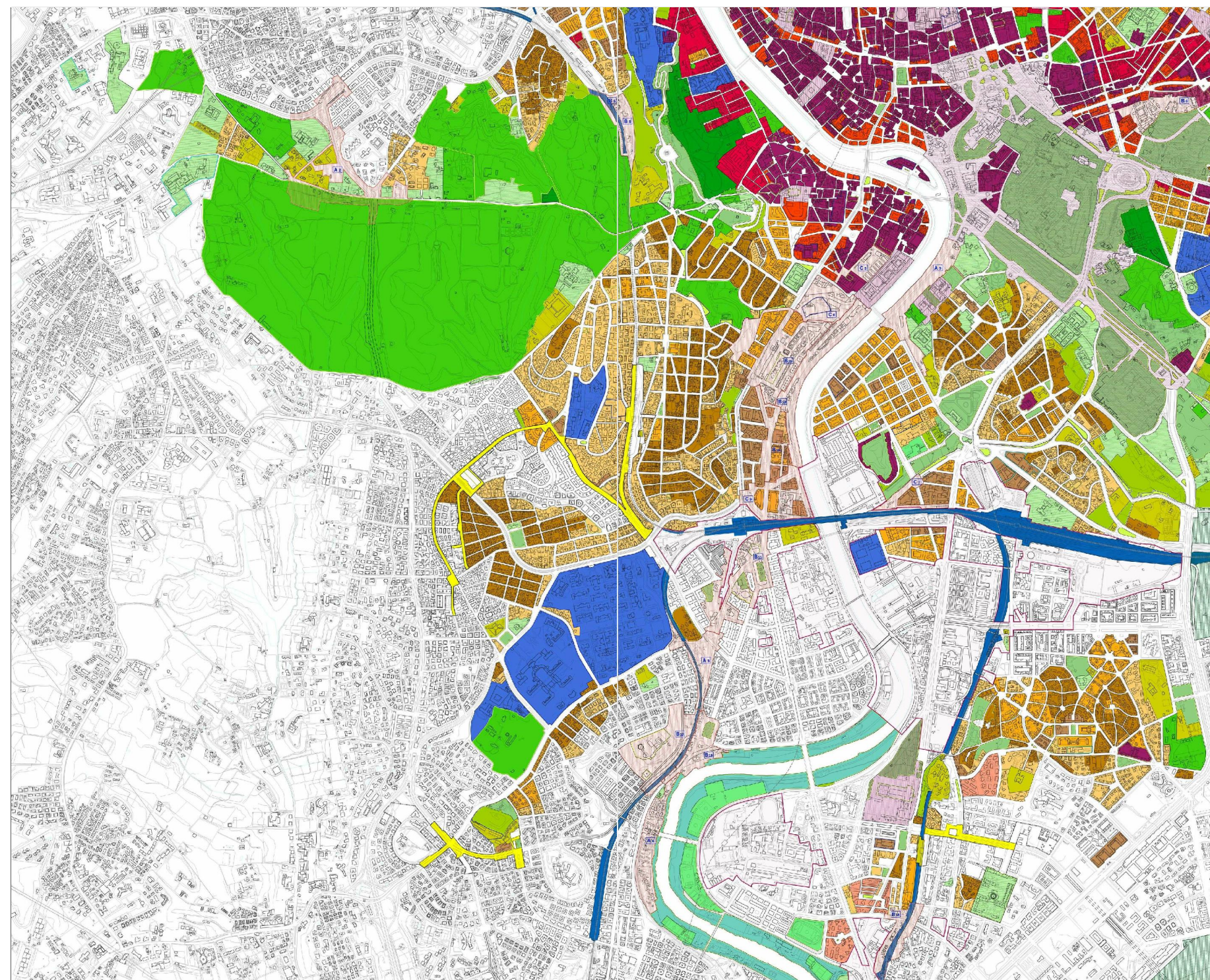
COMMITTENTE: Comune di Roma - Dip.to Protezione Civile

TITOLO ELABORATO: **Estratto da PRG vulnerabilità**

**TAV.3**

scala 1:25000

C:\Documents and Settings\Berti\Desktop\Hanno cartografia\_3.jpg



**Gruppo di lavoro:**

**ING PRIDE 3**

**Dott. Ing. ir Andrea Berti**

**Dott. Ing. ir Mattia Campolese**

**Data: 14/02/2008**