



**OGGETTO:** Redazione di una carta di rischio geotecnico nel Comune di Roma

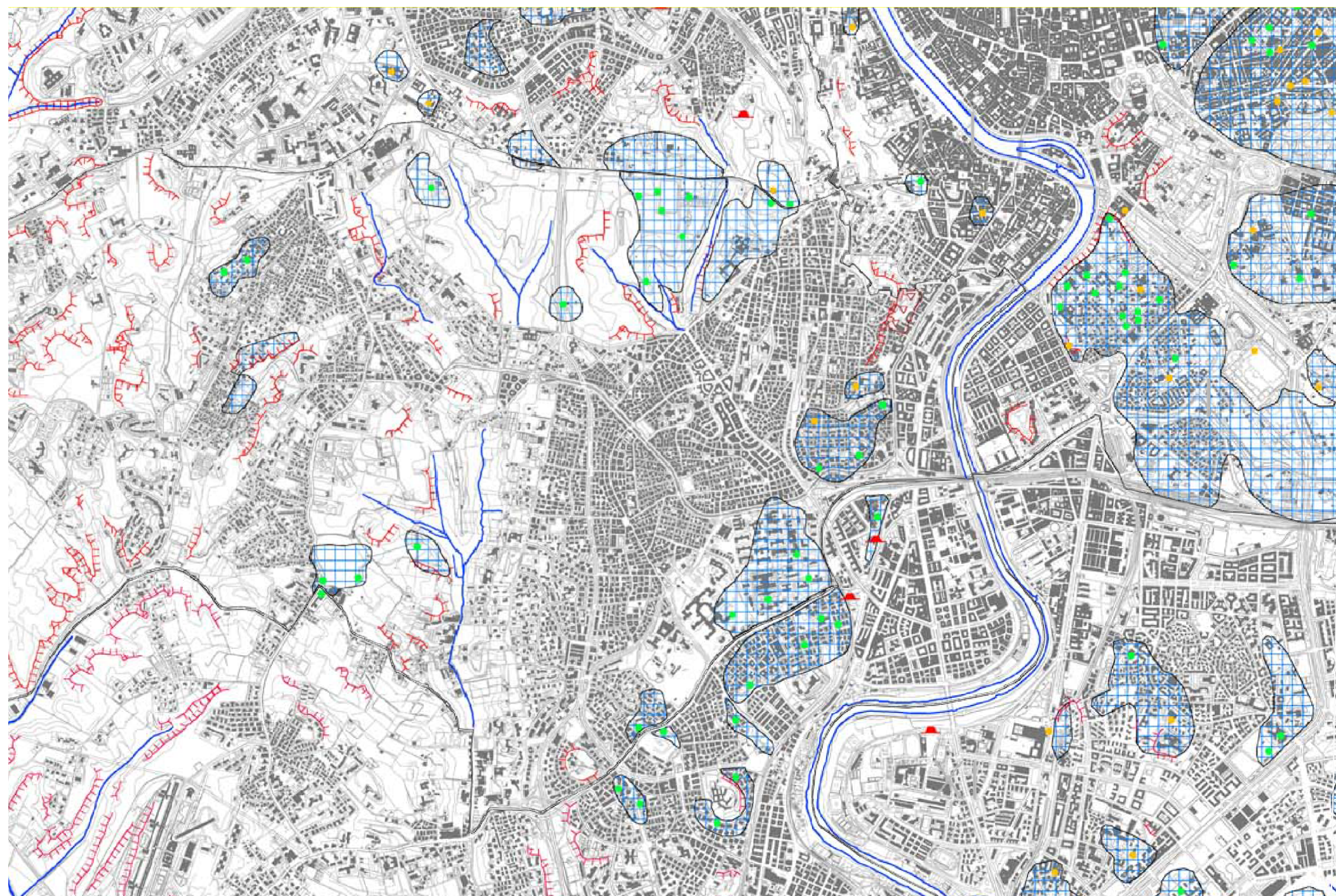
**COMMITTENTE:** Comune di Roma - Dip.to Protezione Civile

**TITOLO ELABORATO:** Estratto da PRG geomorfologiche

**TAV. 2**

## LEGENDA:

-  Reticolo idrografico principale
-  Area di esondazione del fiume Tevere e del fiume Aniene, da piano stralcio, non definitivo, dell'Autorità di Bacino. Tr = 200 anni
-  Ciglio di scarpata morfologica
-  Area di dissesto da frana attiva
-  Cava attiva o dismessa
-  Area di escavazione, caratterizzata da importanti trasformazioni morfologiche
-  Cavità accertate: vecchie cave sotterranee in gallerie isolate o reti di gallerie, in uno o più livelli; cunicoli o reti di cunicoli idraulici
-  Catacombe, tombe ipogee, ambienti sotterranei di interesse archeologico
-  Aree nelle quali è possibile l'esistenza di cavità sotterranee
-  Ingresso agli ipogei



**Gruppo di lavoro:**

**ING PRIDE 3**

**Dott. Ing. ir Andrea Berti**

**Dott. Ing. ir Mattia Campolese**

**Data: 21/02/2008**