





OGGETTO: Redazione di una carta di rischio geotecnico nel Comune di Roma

COMMITTENTE: Comune di Roma - Dip.to Protezione Civile

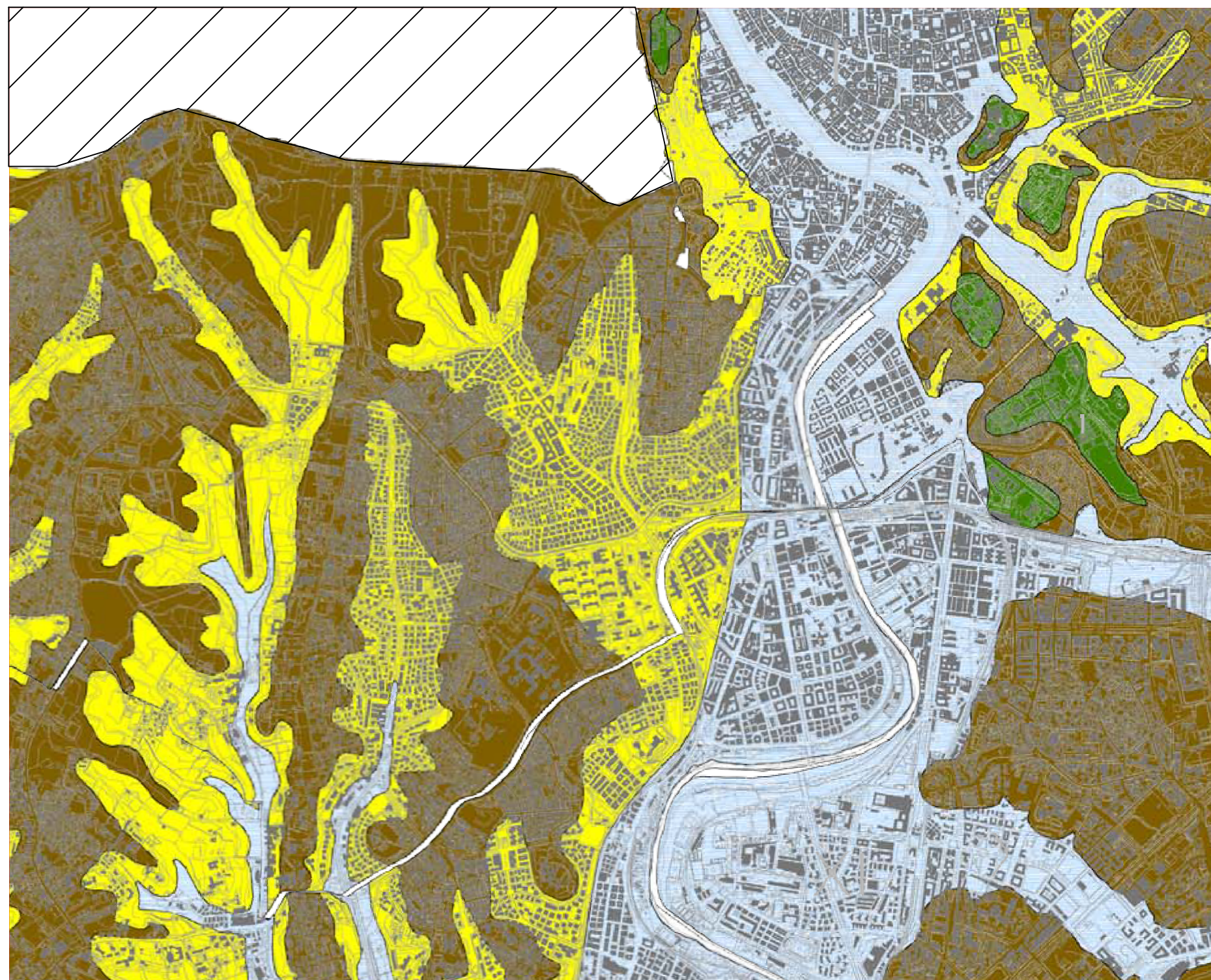
TITOLO ELABORATO: Estratto da PRG geolitologia

TAV. 1

LEGENDA:

-  Terreni di riporto o di colmata con caratteristiche meccaniche pessime, in genere molto compressibili e disuniformi.
-  Alluvioni recenti di riempimento delle incisioni dei corsi d'acqua principali, costituiti da terreni prevalentemente limo-argillosi, con livelli di materiale organico. Mediamente compressibili e con caratteristiche tecniche in genere scadenti.
-  Depositi di litorale, prevalentemente sabbiosi. Terreni incoerenti con caratteristiche tecniche mediocri.
-  Depositi travertinosi, più o meno compatti, con buone caratteristiche tecniche.
-  Depositi terrazzati di piana costiera antica, prevalentemente sabbiosi, localmente con ghiaie e piccoli ciottoli, limosi, a volte debolmente cementati, misti a depositi alluvionali e/o palustri. Terreni per lo più incoerenti con caratteristiche tecniche generalmente mediocri, in alcuni casi scadenti.
-  Depositi sabbioso argillosi, a volte diatomitici, di origine fluvio-lacustre, con caratteristiche meccaniche scadenti.
-  Terreni vulcanici formati da tufi, pozzolane, rari livelli di tufi argillificati e tufi litoidi, con intercalazione di colate laviche (1). Le caratteristiche tecniche sono da buone ad ottime.
-  Terreni sedimentari pre-vulcanici formati da sabbie più o meno limose ed argille, con intercalati rari livelli ghiaiosi di modesto spessore. Caratteristiche tecniche generalmente mediocri.

 Mancanza di informazioni



Gruppo di lavoro:

ING PRIDE 3

Dott. Ing. ir Andrea Berti

Dott. Ing. ir Mattia Campolese

Data: 21/02/2008